



A Tomkay Company

www.gates.com/europe

# 033

30/12/2009

# Technical Bulletin

## Renault 1.4/1.6 16V benzinemotoren

<b>GATES REFERENTIE :</b>	<b>5501XS en kits K01/K02 en KP1</b>
<b>MERK :</b>	DACIA / NISSAN / RENAULT
<b>MODEL :</b>	Clio, Kangoo, Kubistar, Laguna, Megane, Modus, Scenic, Thalia, Twingo
<b>MOTOR :</b>	Petrol 1.4 16V, 1.6 16V
<b>MOTORCODE :</b>	K4J/K4M



Tijdens onze garage bezoeken zijn verschillende problemen betreffende deze toepassing en de plaatsing van deze kits naar voor gekomen.

Er treedt regelmatig overmatige speling van het waterpomplager op. Daardoor gaat de riem naar voor lopen, en kunnen gepuntlastte nokkenasflanken loskomen. Deze komen dan terecht in de aandrijving en zullen leiden tot riemfaling. Ook voorafgaande beschadiging van de schijfflanken kan tot dit resultaat leiden (Fig. 1).

Het ontwerp van de nokkenasschijven is veranderd bij de latere motoren ter voorkoming van deze faling (doch OE nr bleef dezelfde).



Flank  
losgekomen

Fig. 1

We bevelen aan de waterpomp na te zien en indien nodig te vervangen door waterpompkit KP15501XS, indien toepasbaar. Wanneer de waterpomp vervangen wordt, let op dat de juiste bouten en rondsels gebruikt worden en het juiste aanhaalmoment toegepast wordt. Fig. 2 toont dat de afstand tussen de waterpompbout en de schijf van de spanner betrekkelijk klein is.



Fig. 2





A Tenneco Company

www.gates.com/europe

# 033

30/12/2009

# Technical Bulletin

Niet korrekte delen of loskomende bouten kunnen leiden tot contact met de spannerschijf (Fig. 3)



Fig. 3

Wanneer de meelooprol vervangen wordt, gelieve erop te letten dat de diktering (gemonteerd tussen de oude meelooprol en het motorblok), terug gemonteerd wordt tussen de nieuwe meelooprol en het motorblok. Indien dit niet gebeurt, zal de meelooprol aanlopen tegen de waterpomp; leidend tot meelooprol/riem faling. (Fig. 4 and 5)

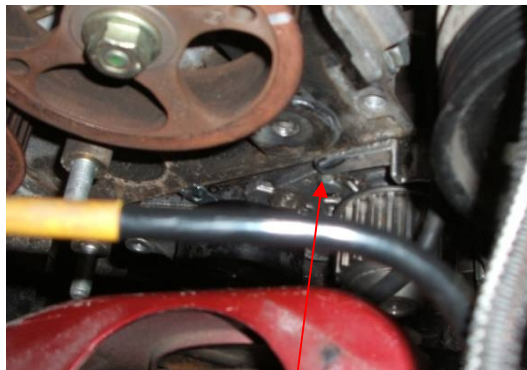


Fig. 4

Kontaktspoor



Fig. 5

De krukasbout (OE nr 8200557644 en meegeleverd in de kits) is een rekbout en moet vervangen worden. Het juiste aanhaalmoment van deze bout is zeer belangrijk, doch is afhankelijk van motorkode en model. Gelieve de voorgeschreven OE waarde te respecteren. Het niet naleven van het correcte aanhaalmoment kan leiden tot een breuk van de bout. (Fig. 6)



Fig. 6

Gebroken bout







A Tenneco Company

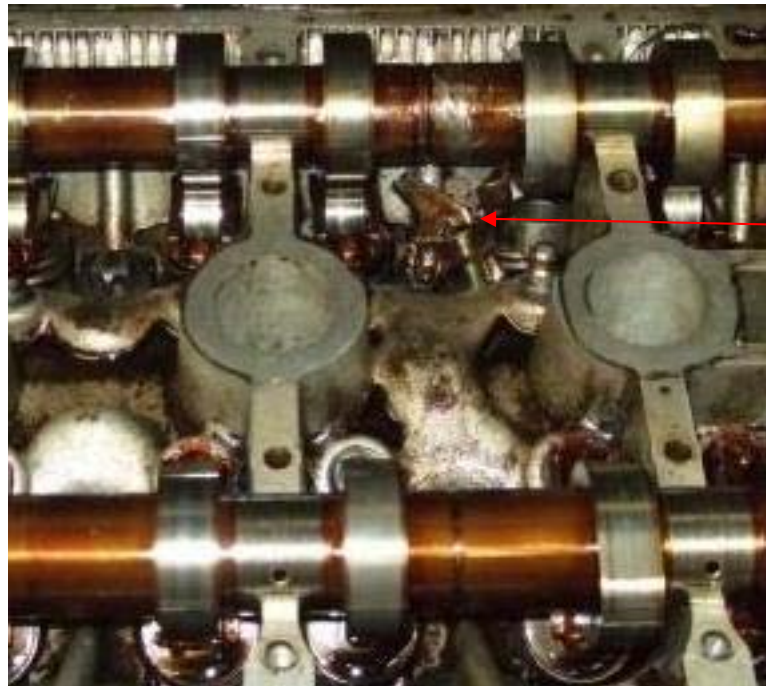
www.gates.com/europe

# 033

30/12/2009

# Technical Bulletin

Indien de motor herstelt wordt na zuiger/klep contact, is een precieze controle van de tuimelaars aanbevolen. Het is mogelijk dat een tuimelaar ernstige schade heeft opgelopen. In dit geval moet de tuimelaar vervangen worden. Indien dit niet gebeurt, is de kans dat deze later zal breken, leidend tot het vast lopen van de nokkenas, groot.(Fig. 7).



Gebroken  
tuimelaar

Fig. 7

Het is aanbevolen een geschikte tool kit (GAT4960) te gebruiken bij het vervangen van de riem.

Visit our web catalogue [www.gatesautocat.com](http://www.gatesautocat.com)

